

# Unfälle von Deutsch zugelassenen Luftfahrzeugen im In- und Ausland



# www.bfu-web.de

The screenshot shows a Windows Internet Explorer browser window displaying the homepage of the Bundesstelle für Flugunfalluntersuchung (BFU). The browser's address bar shows the URL [http://www.bfu-web.de/chn\\_009/DE/Home/homepage\\_\\_node.html\\_\\_nnn=true](http://www.bfu-web.de/chn_009/DE/Home/homepage__node.html__nnn=true). The page features the BFU logo, a navigation menu with links for 'Impressum', 'Kontakt', 'English', and 'Deutsch', and a main content area with a blue sidebar. The sidebar contains links such as 'Daten der BFU', 'Entwicklung der BFU', 'Organisation der BFU', 'Aufgaben der BFU', 'Gesetzliche Grundlagen', 'Begriffsbestimmungen', and 'Linkliste'. The main content area includes a 'Willkommen bei der Bundesstelle für Flugunfalluntersuchung BFU' section, a search bar labeled 'Erweiterte Suche', and a copyright notice at the bottom: '© Copyright by BFU. Alle Rechte vorbehalten.'



## Anmerkung:

Leider sind keine Zahlen über Flugbewegungen verfügbar.  
Daher lässt sich kein Verhältnis aus Unfällen und der  
Summe von Starts/Landungen bilden.

Die aufgeführten Unfallzahlen lassen:

- sich nicht mit Vorjahresdaten vergleichen
- sich lediglich absolut betrachten
- keinen Trend absehen

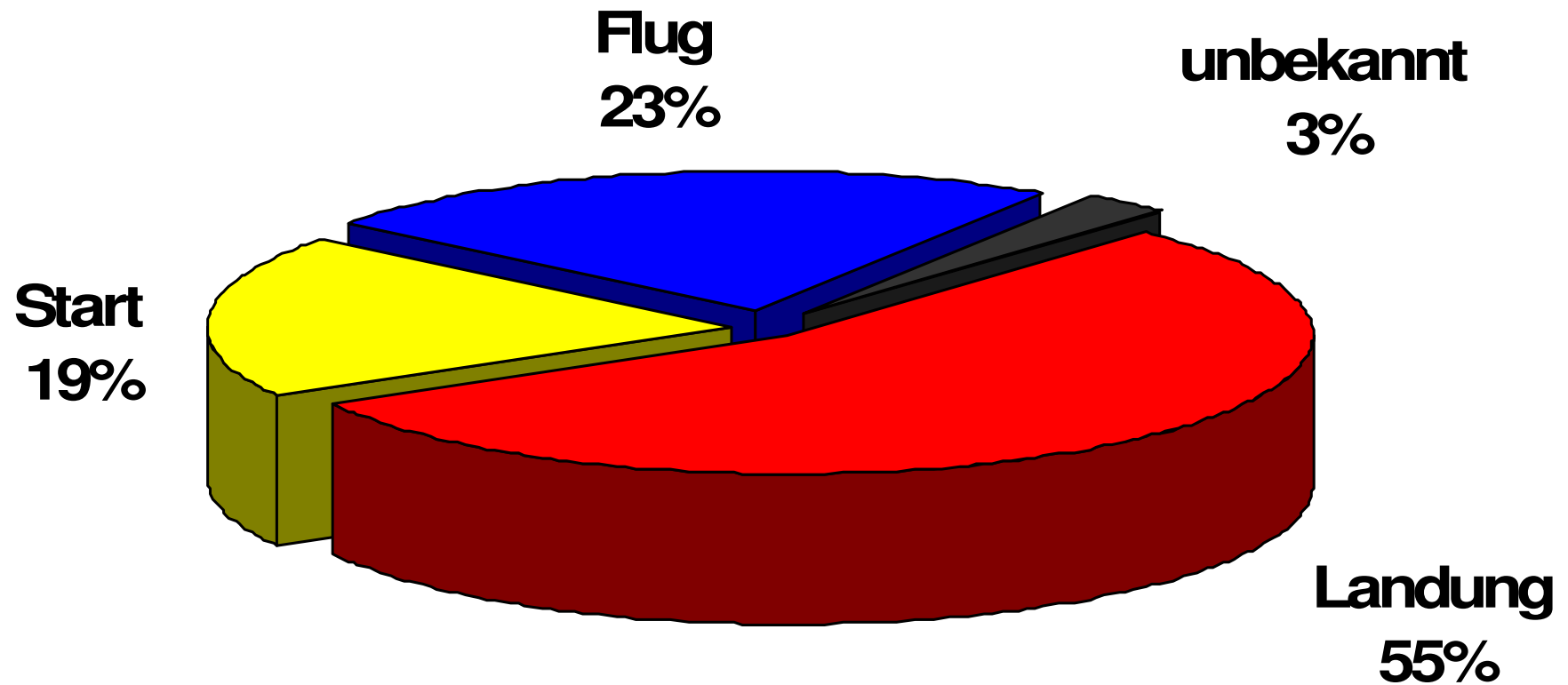


# Motorflug

	2008	2009
<b>Unfälle</b>	<b>81</b>	<b>73</b>
<b>Unfälle mit tödlich Verletzten</b>	<b>12</b>	<b>8</b>
<b>Anzahl der tödlich Verletzten</b>	<b>23</b>	<b>16</b>
<b>Unfälle mit schwer Verletzten</b>	<b>5</b>	<b>10</b>
<b>Anzahl der schwer Verletzten</b>	<b>14</b>	<b>15</b>



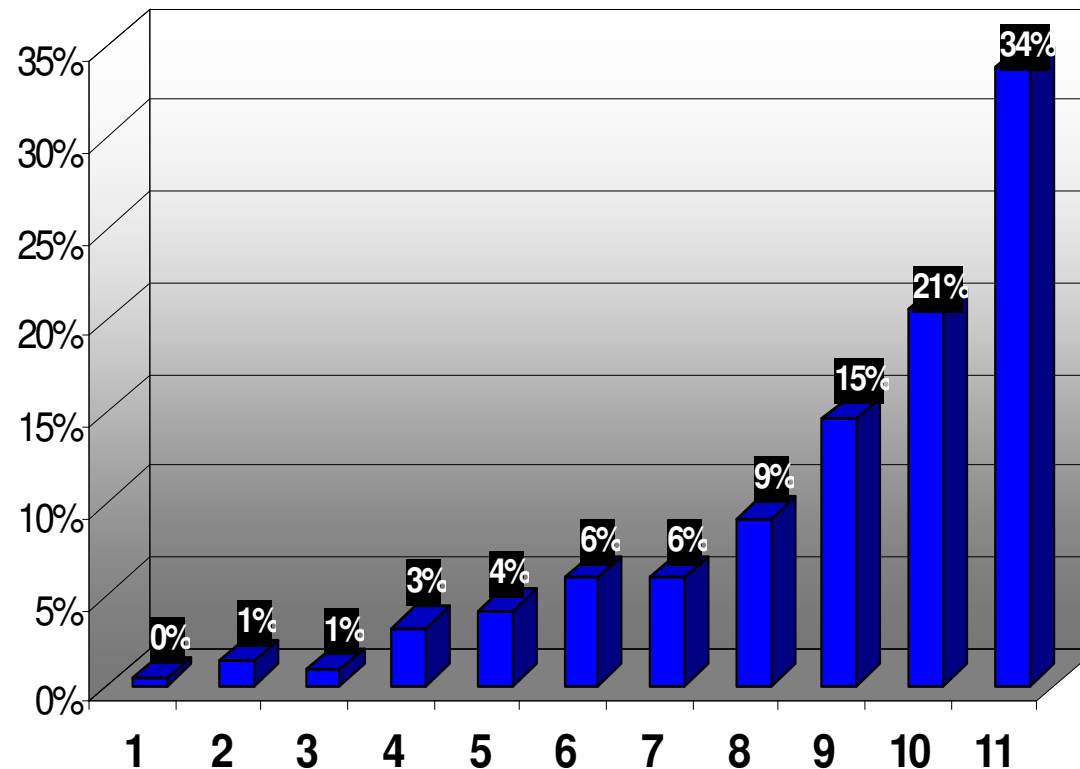
*Verteilung nach Flugphase  
Motorflug*





## Verteilung aller tödlichen Unfälle vom 1996 bis 2009 nach Art der Störung

219 Datensätze



- 1 - Ausfall von Besatzungsmitgliedern
- 2 - Zukurz-/Zuweitkommen
- 3 - Brand im Flug
- 4 - sonstige
- 5 - Zusammenstoß
- 6 - unbekannt
- 7 - Versagen Flugwerk / Steuerung
- 8 - Triebwerkausfall/-störung
- 9 - Hindernisberührung
- 10 - kontrollierte Bodenberührung
- 11 - unkontrollierte Fluglage



**tödliche Unfälle Motorflug**

- |  |                        |                      |
|--|------------------------|----------------------|
| <b>24.02.09</b>  | <b>Kronprinzenkoog</b> | <b>Cirrus SR22</b>   |
| <b>Während eines Rundflugs stürzte das Flugzeug auf einen Acker</b>  |                        |                      |
| <b>10.04.09</b>  | <b>Schmoldow</b>       | <b>PZL-104 Wilga</b> |
| <b>Kurz nach dem Abheben wurde die Triebwerksleistung reduziert. Das Flugzeug verlor an Höhe, setzte hart auf und überschlug sich.</b> |                        |                      |
| <b>05.07.09</b>  | <b>Dro (I)</b>         | <b>Piper PA-18</b>   |
| <b>Während einer Linkskurve prallte das Flugzeug auf einen Berghang</b>  |                        |                      |
| <b>22.08.09</b>  | <b>Hamburg</b>         | <b>Cessna T206H</b>  |
| <b>Überschlag nach Wasserlandung mit ausgefahrenem Fahrwerk</b>  |                        |                      |



***tödliche Unfälle Motorflug***

- |                 |  |                    |
|-----------------|--|--------------------|
| <b>23.08.09</b> | <b>Ellwangen</b>   | <b>Cessna 182</b>  |
|                 | <b>Kollision mit Hubschrauber R-44</b>   |                    |
| <b>23.09.09</b> | <b>Schönhagen</b>  | <b>Aquila AT01</b> |
|                 | <b>Unkontrollierte Fluglage nach dem Start</b>                                       |                    |
| <b>02.10.09</b> | <b>Brannenburg</b>   | <b>Cessna 172</b>  |
|                 | <b>Kollision mit Bäumen in horizontaler Fluglage im steil ansteigenden Gelände</b>   |                    |
| <b>10.12.09</b> | <b>Oberbarnim</b>  | <b>Cirrus SR20</b> |
|                 | <b>Im Anflug auf den Flugplatz Strausberg stürzte das Flugzeug in ein Waldgebiet</b> |                    |



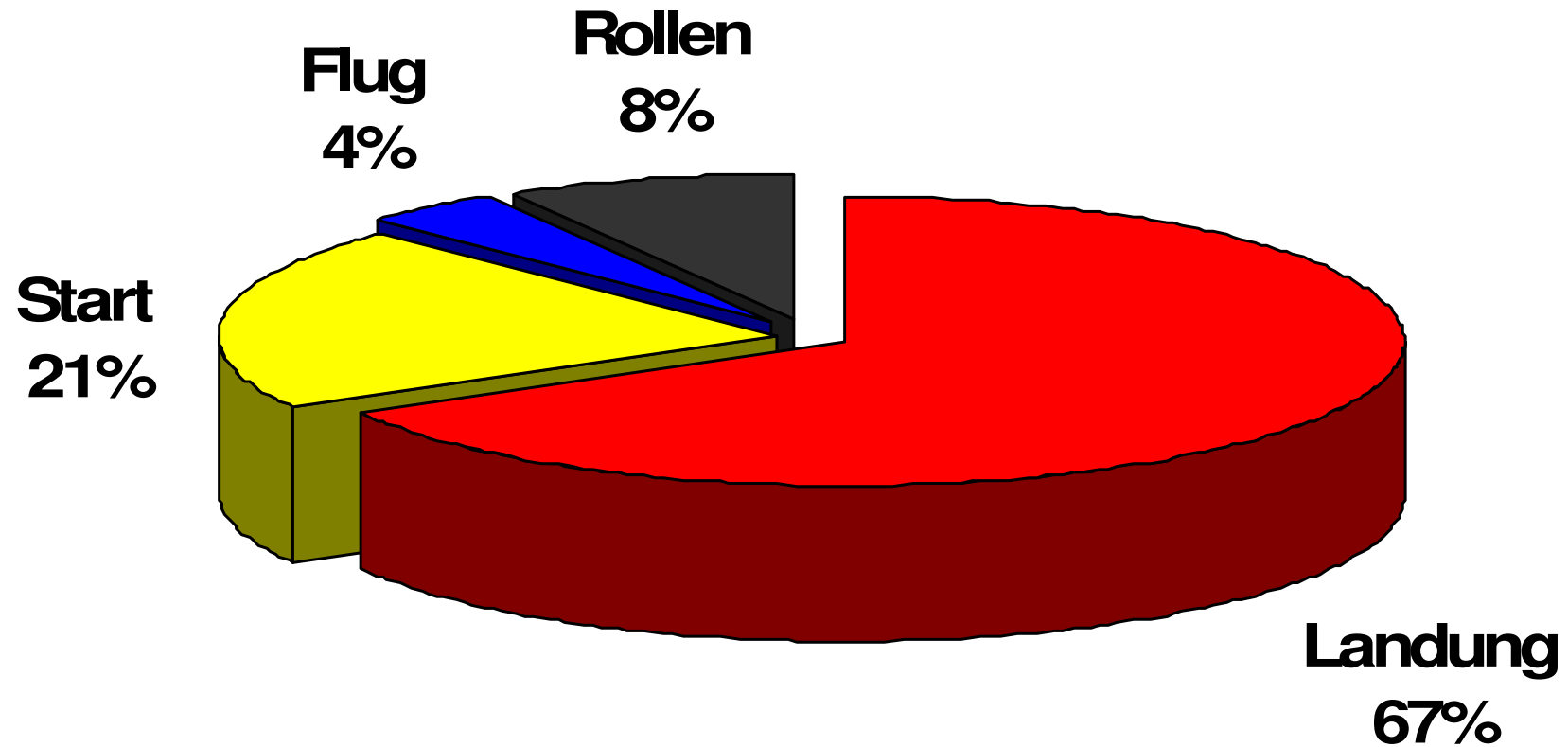


# Reisemotorsegler

	2008	2009
<b>Unfälle</b>	<b>10</b>	<b>24</b>
<b>Unfälle mit tödlich Verletzten</b>	<b>1</b>	<b>1</b>
<b>Anzahl der tödlich Verletzten</b>	<b>2</b>	<b>1</b>
<b>Unfälle mit schwer Verletzten</b>	<b>0</b>	<b>1</b>
<b>Anzahl der schwer Verletzten</b>	<b>0</b>	<b>2</b>



*Verteilung nach Flugphase  
Reisemotorsegler*





**31.07.09**

**Bozen (I)**

**RF-4D**

**Unkontrollierte Fluglage im Gebirge**



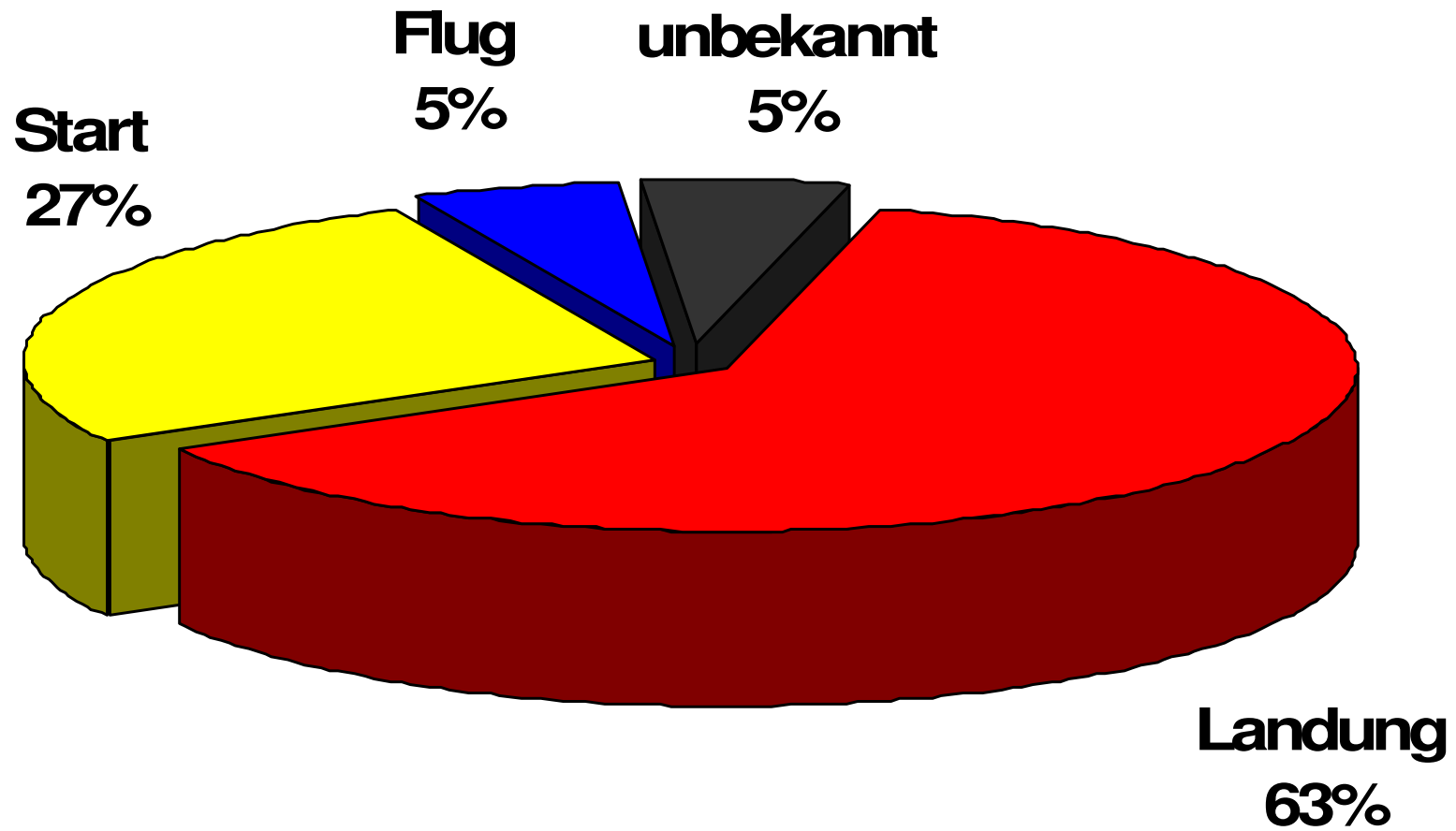
# Segelflugzeuge

inkl. Segelflugzeuge mit Hilfsantrieb

	<b>2008</b>	<b>2009</b>
<b>Unfälle</b>	<b>70</b>	<b>94</b>
<b>Unfälle mit tödlich Verletzten</b>	<b>10</b>	<b>9</b>
<b>Anzahl der tödlich Verletzten</b>	<b>10</b>	<b>9</b>
<b>Unfälle mit schwer Verletzten</b>	<b>12</b>	<b>19</b>
<b>Anzahl der schwer Verletzten</b>	<b>12</b>	<b>19</b>



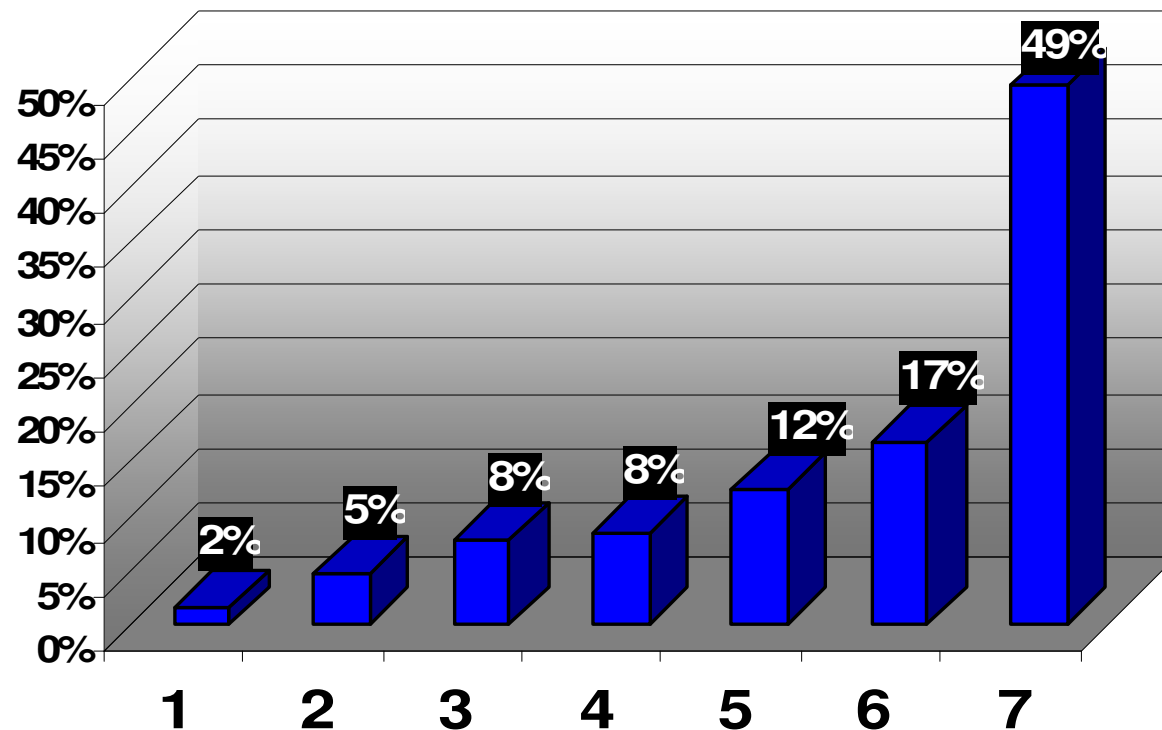
*Verteilung nach Flugphase  
Segelflug*





## Verteilung aller tödlichen Unfälle vom 1996 bis 2009 nach Art der Störung

132 Datensätze



- 1 - Primärbruch von Tragflächen
- 2 - Startstörung / Seilriss
- 3 - Hindernisberührung
- 4 - kontroll. Bodenberührung
- 5 - sonstige / unbekannt
- 6 - Zusammenstoß im Flug
- 7 - unkontrollierte Fluglage



***tödliche Unfälle Segelflug***

<b>03.05.09</b>	<b>Kronach</b>	<b>DG300</b>	<b>Unkontrollierte Fluglage nach Startabbruch W-Start</b>
<b>09.05.09</b>	<b>Lüttich-Namur (B)</b>	<b>LAK-17AT</b>	<b>Unkontrollierte Fluglage</b>
<b>21.05.09</b>	<b>Arnbruck</b>	<b>DG400</b>	<b>Unkontrollierte Fluglage bei der Landung</b>
<b>01.08.09</b>	<b>Mellrichstadt</b>	<b>Cirrus</b>	<b>Abkippen beim Windenstart</b>
<b>08.08.09</b>	<b>Fiamignano (I)</b>	<b>ASW27-18E</b>	<b>Unbekannt, nach Wettbewerbsflug nicht zurückgekehrt, SAR fand Wrack und Leiche des Piloten</b>



***tödliche Unfälle Segelflug***

- |                  |   |                  |
|------------------|---|------------------|
| <b>13.08.09</b>  | <b>Pavullo nel Friga. (I)</b>   | <b>LS8-18</b>    |
|                  | <b>Unkontrollierte Fluglage bei der Außenlandung</b>                    |                  |
| <b>24.08.09</b>  | <b>Saint Christophe (FRA)</b>   | <b>DG400</b>     |
|                  | <b>Wrack im Gebirge gefunden, Näheres unbekannt</b>                     |                  |
| <b>27.08.09</b>  | <b>Chatillon-Diois (FRA)</b>  | <b>Ventus CT</b> |
|                  | <b>Segelflugzeug hatte Berührung mit dem Gelände, Näheres unbekannt</b> |                  |
| <b>01.09.09.</b> | <b>Barcelonette (F)</b>   | <b>DG 800B</b>   |
|                  | <b>Wrack im Hochgebirge gefunden, Näheres unbekannt</b>                 |                  |